

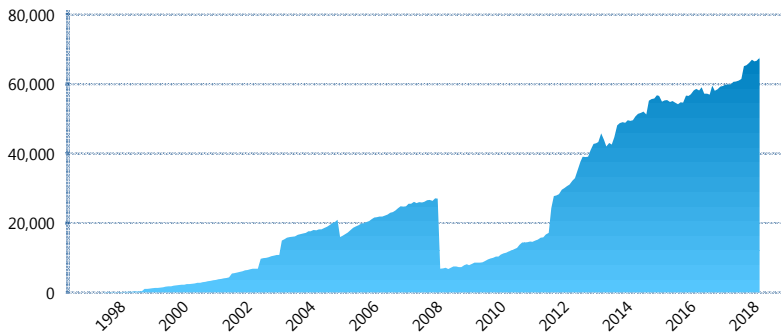
I. INFORMACIÓN FINANCIERA

I) Detalles del Fondo

Detalles del Fondo	
Razón Social	Principal Siefore 2, S.A. de C.V.
Inicio de Operaciones	30/01/1998
Tipo de Fondo	Básica
Clave Bolsa	APRINB2
Activos Administrados *	67,692
ISIN	MX54AP0B0021
Comisión Anual	1.07%
Administrador	Principal Afore, S.A. de C.V.
Director General	C. Mariano Alejandro Ugarte del Solar
Presidente del Consejo	C. Alejandro Elizondo Rodríguez

Activos Administrados *

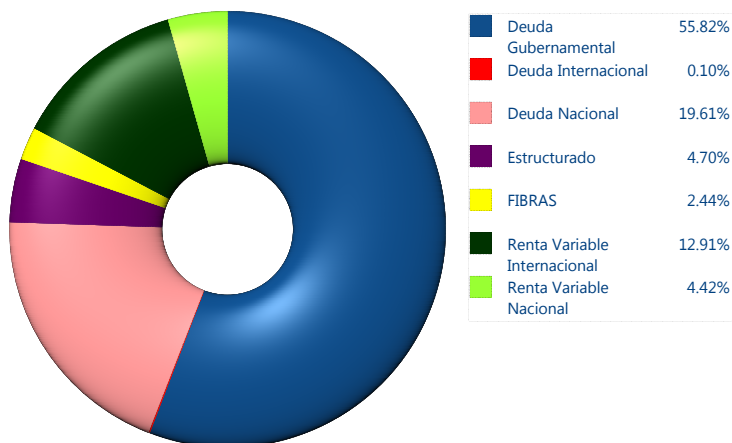
\$67,692



*Cifras en millones de pesos

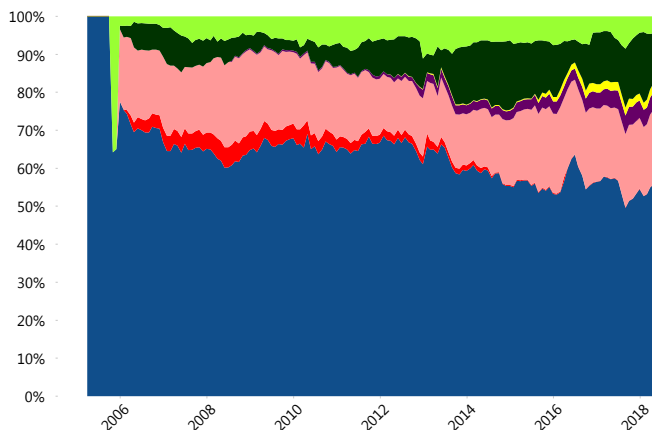
Contiene el efecto de fusiones, cortes transversales y transferencias por edad. Para mayor información consultar: <http://www.consar.gob.mx/gobmx/Aplicativo/Factsheets/EC/ECSAR.pdf>

II) Inversiones



Tipo de Instrumento		Principal (SB2)	Sistema Básicas 2**
Renta Variable Nacional	Renta Variable Nacional	4.42%	5.84%
	Total	4.42%	5.84%
Renta Variable Internacional	Renta Variable Internacional	12.91%	14.37%
	Total	12.91%	14.37%
Mercancías	Mercancías	0.00%	0.27%
	Total	0.00%	0.27%
FIBRAS	FIBRAS	2.44%	2.94%
	Total	2.44%	2.94%
Estructurado	Estructurados	4.70%	5.04%
	Total	4.70%	5.04%
Deuda Nacional	Aerolíneas	0.00%	0.00%
	Alimentos	0.60%	0.84%
Deuda Internacional	Automotriz	0.19%	0.10%
	Banca de Desarrollo	0.19%	1.83%
Deuda Gubernamental	Bancario	2.74%	1.27%
	Bebidas	0.49%	0.67%
Deuda Internacional	Cemento	0.27%	0.04%
	Centros Comerciales	0.00%	0.07%
Deuda Gubernamental	Consumo	0.18%	0.28%
	Deuda CP	0.00%	0.00%
Deuda Internacional	Empresas Productivas del Estado	1.16%	2.97%
	Estados	0.24%	0.53%
Deuda Gubernamental	Europesos	0.76%	3.19%
	Grupos Industriales	1.46%	0.58%
Deuda Internacional	Infraestructura	6.01%	3.84%
	Inmobiliario	0.00%	0.05%
Deuda Gubernamental	Otros	1.33%	1.03%
	Papel	0.12%	0.12%
Deuda Internacional	Serv. Financieros	0.07%	0.39%
	Siderúrgica	0.00%	0.00%
Deuda Gubernamental	Telecom	0.89%	1.25%
	Transporte	1.33%	0.57%
Deuda Internacional	Vivienda	1.57%	1.66%
	Total	19.61%	21.29%
Deuda Internacional	Deuda Internacional	0.10%	0.92%
	Total	0.10%	0.92%
Deuda Gubernamental	BONDES	3.45%	1.00%
	BONOS	19.90%	11.11%
Deuda Gubernamental	BPA182	0.00%	0.00%
	BPAS	0.97%	0.05%
Deuda Gubernamental	CBIC	0.12%	3.72%
	CETES	0.43%	5.21%
Deuda Gubernamental	REPORTO	4.95%	2.21%
	UDIBONO	25.99%	25.25%
Deuda Gubernamental	UMS	0.00%	0.78%
	Total	55.82%	49.33%
Total		100.00%	100.00%

Evolución de Inversiones



**Considera las inversiones de todo el grupo de SIEFORES Básicas 2 Cifras al cierre de abril de 2018

III) Desempeño

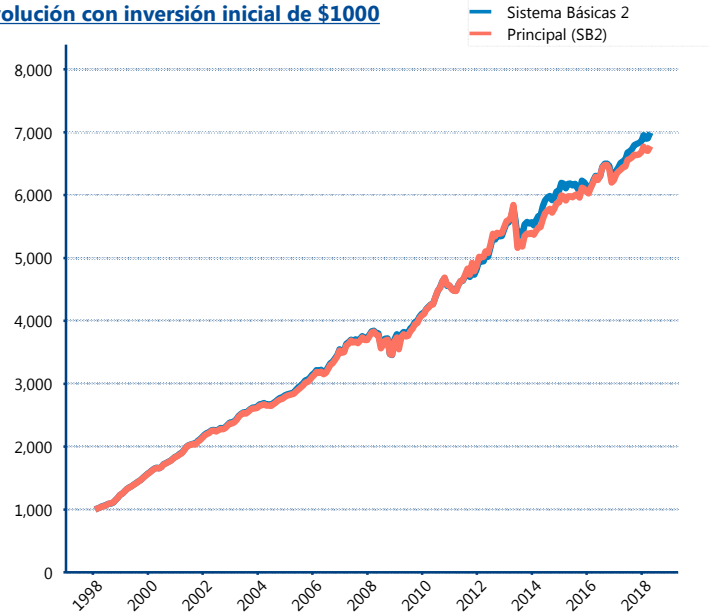
Rendimiento Bolsa

Tipo	Principal (SB2)	Sistema Básicas 2
1 año	5.17%	6.84%
2 años	3.89%	5.38%
3 años	4.36%	4.30%
5 años	3.02%	3.79%
Histórico	10.06%	10.26%

Indicador de Rendimiento Neto

Siefore	IRN %
Profuturo (SB2)	5.64%
Coppel (SB2)	5.09%
SURA (SB2)	4.77%
Banamex (SB2)	4.70%
Inbursa (SB2)	4.66%
Azteca (SB2)	4.35%
Metlife (SB2)	4.16%
PensionISSSTE (SB2)	4.07%
XXI-Banorte (SB2)	3.91%
Principal (SB2)	3.73%
Invercap (SB2)	2.99%
Promedio Simple	4.37 %
Promedio Ponderado	4.47 %

Evolución con inversión inicial de \$1000



Construido con el precio de la Siefore registrado en la Bolsa Mexicana de Valores

IV) Medidas de sensibilidad y riesgos

Evolución del Plazo Promedio Ponderado

